

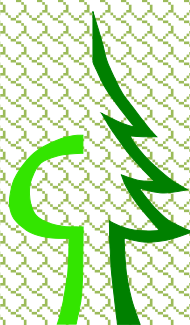
Vente par adjudication

Vente du 16 décembre 2021

- 33^{ème} édition



Fédération des Triages
du 8^{ème} arrondissement
d'Yverdon-les-Bains



LA FORESTIÈRE

• • • • •
L a u s a n n e
Service des parcs et domaines

**LA FORESTIERE, LA FEDERATION DES TRIAGES DU 8ème
ARRONDISSEMENT ET LA VILLE DE LAUSANNE**

vous invitent à participer

le Jeudi 16 décembre 2021 à 14 h 00 (heure précise)

à la maison des forêts lausannoises
au Boscal

à une vente de lots de bois par adjudication qui portera sur un volume
total de **1'100.36 m³** de bois de service feuillus.

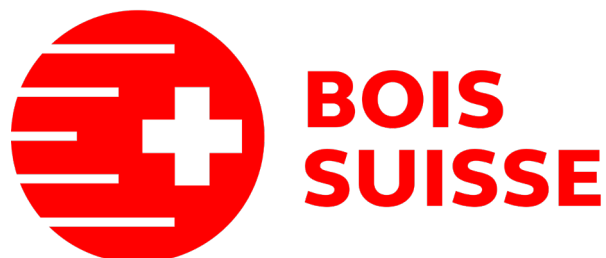
Chêne	493.33 m ³
Frêne	299.57 m ³
Hêtre	305.54 m ³
Erable	1.92 m ³

**En raison des conditions sanitaires et selon les recommandations de la
Confédération, les participants devront se munir d'un passeport COVID valable
ainsi que d'une pièce d'identité.**



La marque de la
gestion forestière
responsable

Seuls les produits désignés par un astérisque (*) sont
certifiés FSC 100 % - certificat n° TUVDC-FMCOC-300015,
respectivement PEFC 100 % - certificat n° DC-FM-000025.
Ils proviennent de forêts gérées de manière exemplaire



CONDITIONS GENERALES DE LA VENTE DU 16 DECEMBRE 2021

Généralités

- Art. 1. La vente sera consentie séparément pour chaque lot, en bloc, sans garantie de qualité et de vices apparents.
- Art. 2. Certains lots peuvent se trouver sur plusieurs sites.
- Art. 3. Les volumes des lots s'entendent sur écorce et sans déductions.
- Art. 4. L'acheteur est responsable en cas de dégâts occasionnés aux infrastructures existantes par les transporteurs qu'il aurait mandatés.
- Art. 5. L'acquéreur devra s'acquitter du montant total de ses achats, ainsi que de la TVA (7,7% pour la Suisse, les lots destinés à l'export sont exonérés) **et de la contribution à la certification de CHF 1.-/m³ pour les lots certifiés**, dans les 10 jours.
- Art. 6. Les paiements par chèque ne sont pas acceptés.
- Art. 7. Dans tous les cas, faute de garantie bancaire ou de paiement dans les 10 jours après la vente, les lots seront remis en vente.
- Art. 8. Les offres sont faites en francs suisses arrondis au franc entier, hors taxes, pour l'entier du lot, et s'entendent nets de frais de vente.
- Art. 9. Les offres seront ouvertes pour chaque lot et annoncées lors de la séance d'ouverture.
- Art. 10. La vente sera consentie au plus offrant, les vendeurs se réservant le droit de ne pas traiter en cas d'offres jugées insuffisantes.
- Art. 11. En cas d'égalité des offres, les lots seront attribués sur-le-champ par tirage au sort.
- Art. 12. Le bois n'est pas traité contre le liseré. Sur demande expresse de l'acheteur, un traitement peut être effectué au prix de CHF 5.-/m³. Les lots situés sur le territoire de la Ville de Lausanne et dans les zones de source S1 et S2 ne peuvent pas être traités.
- Art.13 En raison de la situation sanitaire, la vente a lieu de manière non-présentielle.**

Visite

Les bois sont visibles dès la réception du cahier de vente et jusqu'à la vente. Le cahier de vente autorise son porteur à circuler sur les chemins forestiers.

Renseignements complémentaires

Tout renseignement complémentaire peut être demandé auprès de La Forestière :

M. Grégoire Vuissoz, agent commercial
Tél. +41 (0)79 136 45 30
Courriel : gvu@lafortestiere.ch

Mme Françoise Balducci
Tél. +41 (0)21 706 50 28
Courriel : fa@lafortestiere.ch

Vous pouvez télécharger le cahier de vente sur le site :
<http://www.lafortestiere.ch>

Dépôt des offres

Elles sont à remettre sous enveloppe cachetée à :

La Forestière
société coopérative de
propriétaires et exploitants forestiers
Rte de la Chocolatière 26
Case postale 129
CH-1026 Echandens

- ♣ La mention "Soumission de bois feuillus" doit être inscrite sur l'enveloppe.
- ♣ Les offres remises par acheminement postal doivent parvenir à l'adresse ci-dessus pour le 15 décembre 2021 au plus tard.
- ♣ Les offres par courrier électronique sont acceptées jusqu'au 15 décembre 2021 à 24h00 au plus tard, à l'adresse : info@laforestiere.ch.
- ♣ Les offres par télécopieur sont également acceptées jusqu'au 15 décembre 2021 à 24h00 au plus tard, au no suivant: +41 (0)21 706 50 29.
- ♣ Le dépôt d'une offre implique de la part de l'acheteur l'acceptation de l'ensemble des conditions générales de vente.
- ♣ **Les acheteurs seront avertis par mail du résultat de la mise d'ici au vendredi 17 décembre.**

Modalités de paiement

Paiement à 10 jours net.

Les bois peuvent être enlevés par l'acheteur dès qu'ils sont intégralement payés et que ce dernier a reçu un permis d'enlever établi par le vendeur. Pour mieux assurer la sécurité des bois stockés, tout enlèvement est signifié auprès du service forestier, suffisamment à l'avance. Tout camion non signalé n'est pas autorisé à charger des bois.

Le transporteur chargé de l'enlèvement doit être en possession du permis d'enlever délivré par le vendeur, le défaut de présentation de ce document entraîne l'interdiction de charger.

Nous nous réservons le droit d'appliquer un intérêt de retard de 8% dès le 11^{ème} jour. Le permis d'enlèvement ne sera délivré que lorsque cet intérêt sera réglé.

Délai d'enlèvement des bois

Le 2 avril 2022, sauf indications contraires ou demandes particulières.

Pour le surplus, les usages suisses du commerce du bois brut restent applicables.

Tous les litiges découlant de l'application du présent contrat seront jugés par le Tribunal arbitral de la Bourse suisse du commerce, conformément à la procédure arbitrale arrêtée par cette organisation, à l'exclusion des tribunaux ordinaires, les parties renonçant au for du juge du domicile prévu par l'article 59 de la Constitution fédérale.

Les demandes d'arbitrage seront adressées à la direction de la Bourse suisse du commerce à Zürich.



ATTESTATION DE L'AUTORISATION DE CIRCULER SUR LES CHEMINS FORESTIERS

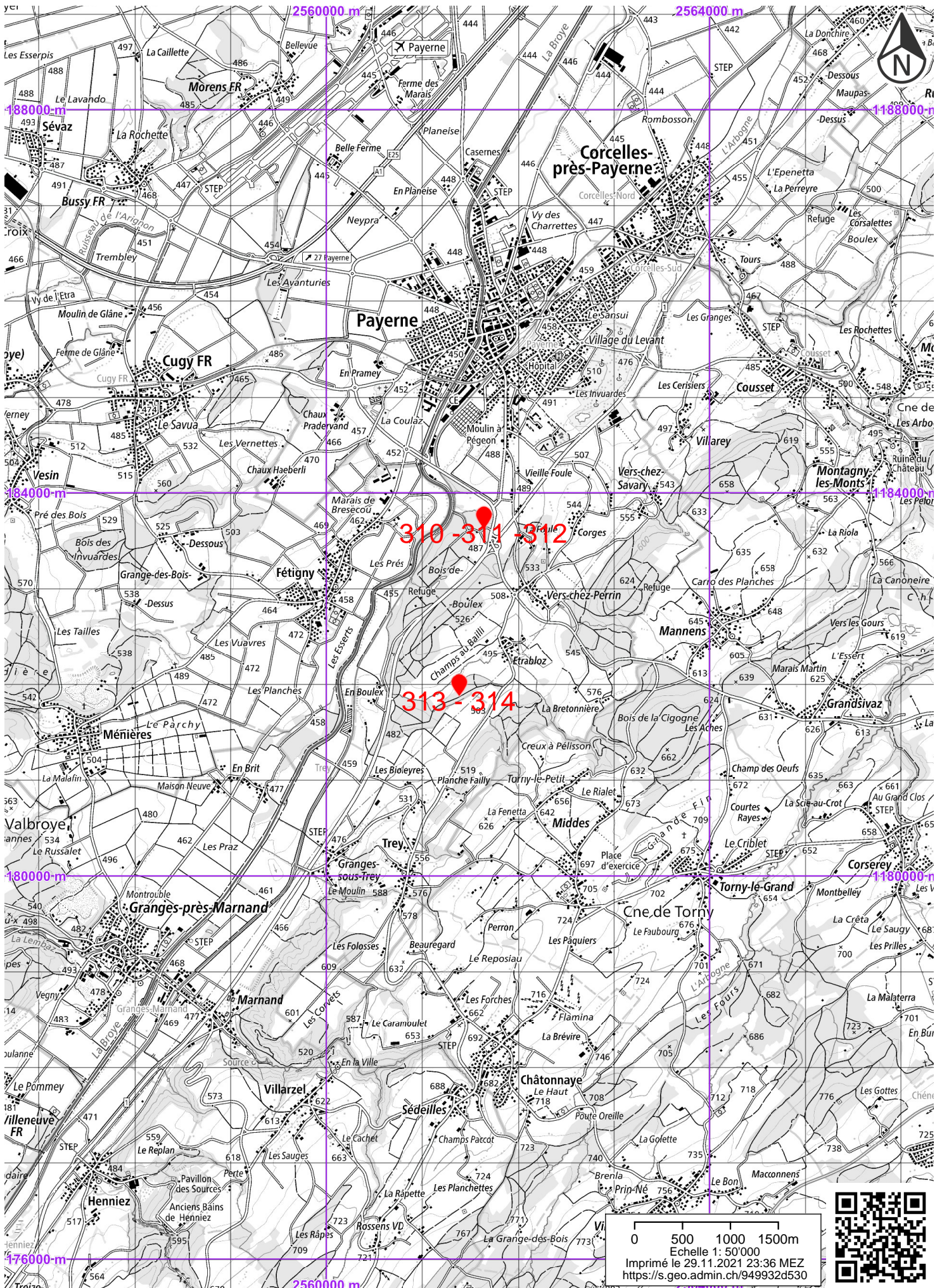
Direction générale
de l'environnement (DGE)
www.vd.ch
Tél. 021 316 61 61

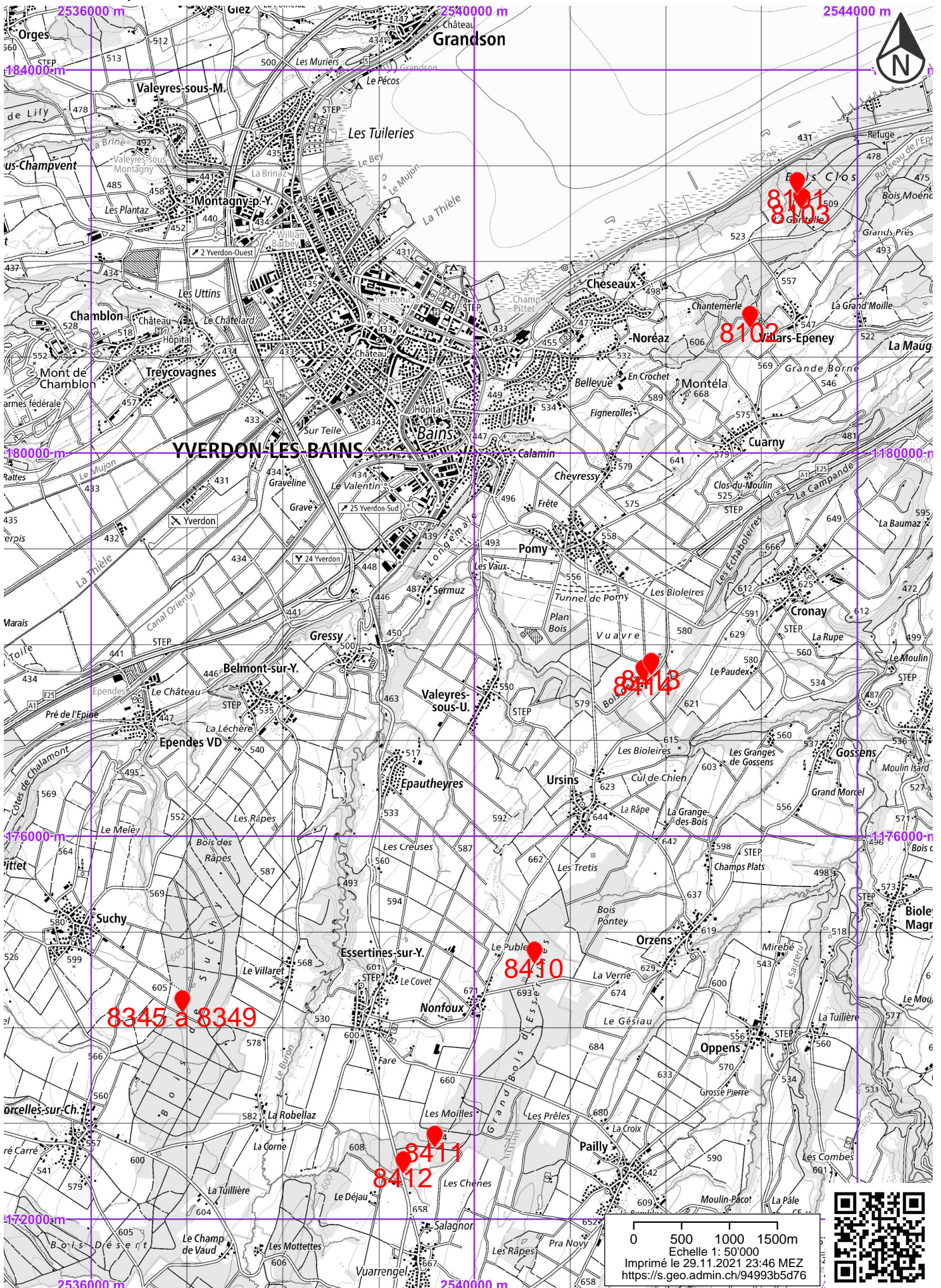
Titulaire	La Forestière Société coopérative de propriétaires et exploitants forestiers Route de la Chocolatière 26 1026 Echandens	Motif de l'autorisation	Activité de gestion et d'exploitation des biens-fonds forestiers (reconnaissance de lots de bois)
Périmètre	Territoire cantonal vaudois	Véhicule(s) autorisé(s)	La personne en possession du cahier de vente délivré par la forestière pour la mise de lots de bois de feuillus
Conditions	-	Recommandations	-
Bases légales	Art. 15 LFo, 13 OFo et 33 RLVLFo	Validité	Du 2 au 16 décembre 2021

Lausanne, le 11 novembre 2021

La conservatrice des forêts :
Laurianne Guinnard

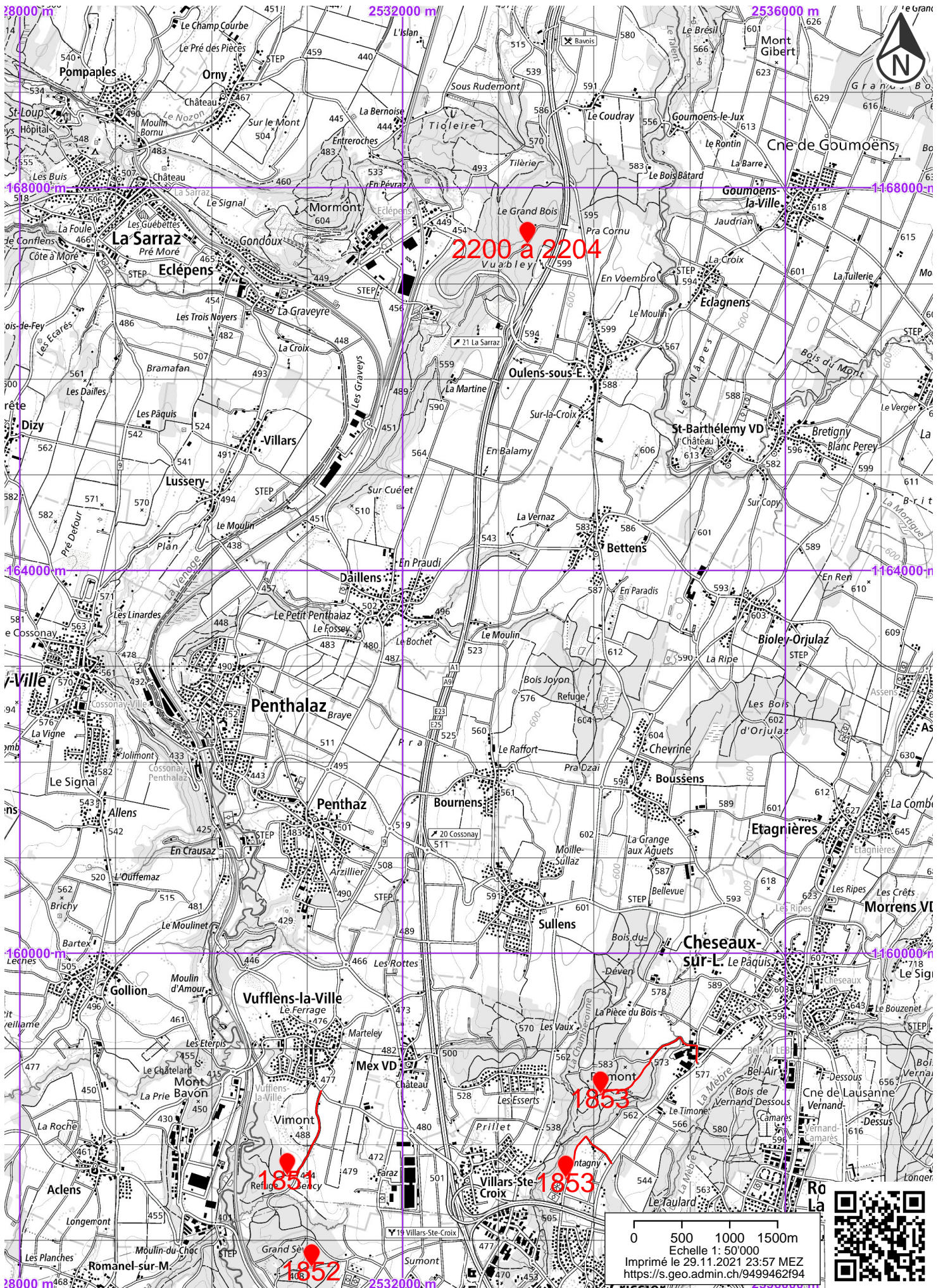




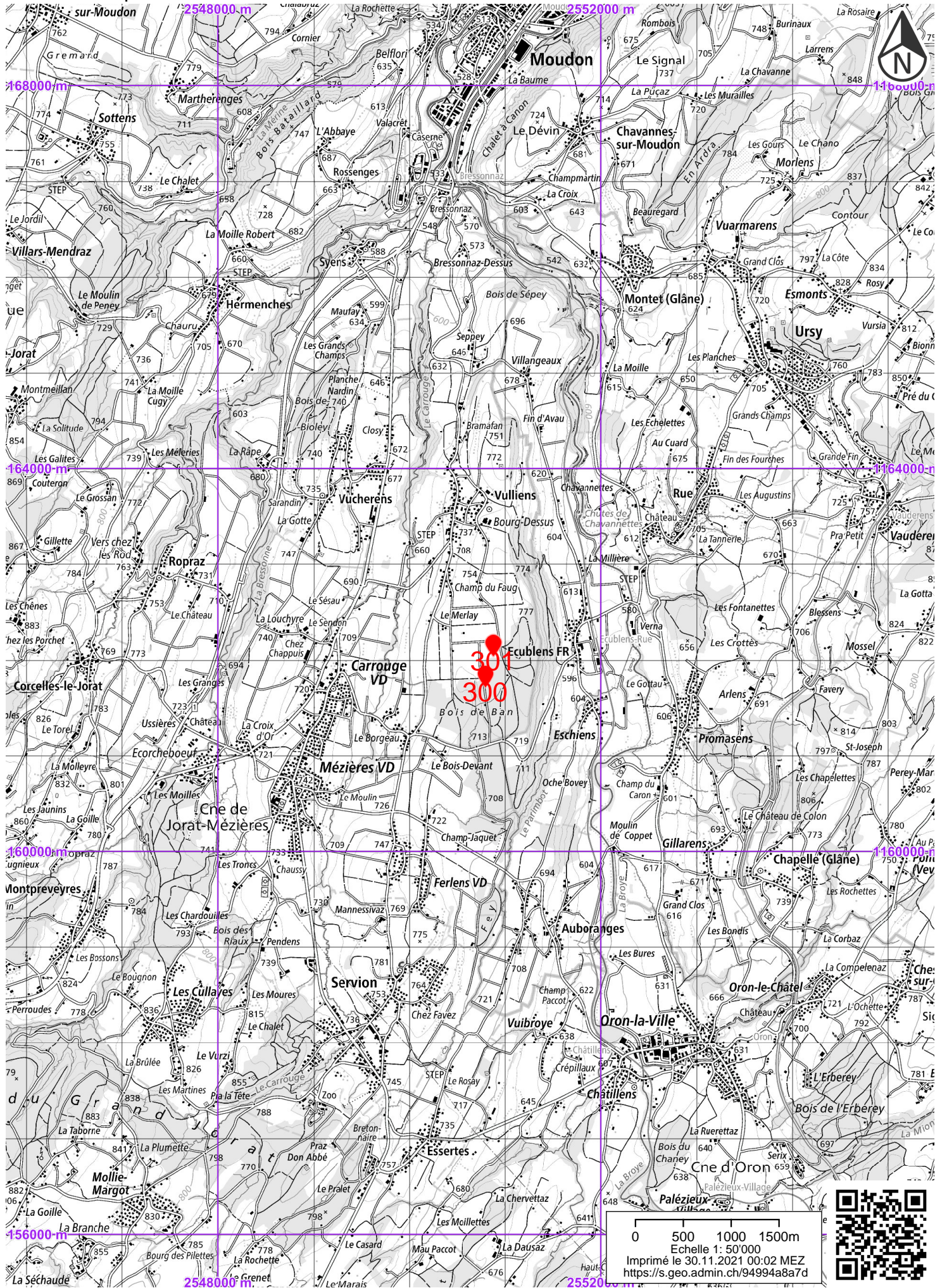


0 500 1000 1500m
 Echelle 1: 50'000
 Imprimé le 29.11.2021 23:46 MEZ
<https://s.geo.admin.ch/94993b5d76>









301
300

0 500 1000 1500m
Echelle 1: 50'000
Imprimé le 30.11.2021 00:02 MEZ
<https://s.geo.admin.ch/94994a8a7d>



300 *	Contact: Angelo Ciciulla: Mobile +41 79 688 94 91	Essence	Volume	Pièces	Vol Moyen					
	Vol. du lot: 12.47 m3	Situation: vulliens, Province	Frêne	12.47	13	0.96				
	Enlèvement: 02 avr. 2022	Plan N°: 5								
	Coord.: 2550784/1161699	GPS: 46.60474 N , 6.79627 E								
Observation:										
Essence	Cat.	Nbre	Volume	V/N	A	A/B	B	B/C	C	D
Frêne	30/39	1 p	0.72	0.72			0.72			
Frêne	40/49	5 p	3.52	0.70			3.52			
Frêne	50/59	5 p	6.01	1.20			6.01			
Frêne	60/69	2 p	2.22	1.11			2.22			

301 *	Contact: Angelo Ciciulla: Mobile +41 79 688 94 91	Essence	Volume	Pièces	Vol Moyen					
	Vol. du lot: 13.24 m3	Situation: vulliens, Arret Keruge	Frêne	13.24	23	0.58				
	Enlèvement: 02 avr. 2022	Plan N°: 5								
	Coord.: 2550966/1162037	GPS: 46.60779 N , 6.7986 E								
Observation:										
Essence	Cat.	Nbre	Volume	V/N	A	A/B	B	B/C	C	D
Frêne	30/39	12 p	5.66	0.47			4.94		0.72	
Frêne	40/49	11 p	7.57	0.69			7.57			

310 *	Contact: Angelo Ciciulla: Mobile +41 79 688 94 91	Essence	Volume	Pièces	Vol Moyen					
	Vol. du lot: 44.88 m3	Situation: Payerne, Boulex Dessous	Frêne	44.88	34	1.32				
	Enlèvement: 02 avr. 2022	Plan N°: 1								
	Coord.: 2561637/1183622	GPS: 46.80265 N , 6.93608 E								
Observation:										
Essence	Cat.	Nbre	Volume	V/N	A	A/B	B	B/C	C	D
Frêne	30/39	6 p	4.36	0.73					4.36	
Frêne	40/49	14 p	17.13	1.22			12.36		4.77	
Frêne	50/59	9 p	14.26	1.58			9.73		4.52	
Frêne	60/69	5 p	9.13	1.83			8.35		0.78	

311 *	Contact: Angelo Ciciulla: Mobile +41 79 688 94 91	Essence	Volume	Pièces	Vol Moyen					
	Vol. du lot: 33.11 m3	Situation: Payerne, Boulex Dessous	Chêne	33.11	13	2.55				
	Enlèvement: 02 avr. 2022	Plan N°: 1								
	Coord.: 2561637/1183622	GPS: 46.80265 N , 6.93608 E								
Observation:										
Essence	Cat.	Nbre	Volume	V/N	A	A/B	B	B/C	C	D
Chêne	50/59	1 p	1.09	1.09			1.09			
Chêne	60/69	6 p	14.51	2.42			14.51			
Chêne	70/79	5 p	13.53	2.71	3.35		10.18			
Chêne	80/89	1 p	3.97	3.97			3.97			

312 *	Contact: Angelo Ciciulla: Mobile +41 79 688 94 91	Essence	Volume	Pièces	Vol Moyen					
	Vol. du lot: 59.95 m3	Situation: Payerne, Boulex Dessous	Chêne	59.95	34	1.76				
	Enlèvement: 02 avr. 2022	Plan N°: 1								
	Coord.: 2561637/1183622	GPS: 46.80265 N , 6.93608 E								
Observation:										
Essence	Cat.	Nbre	Volume	V/N	A	A/B	B	B/C	C	D
Chêne	30/39	3 p	2.11	0.70					2.11	
Chêne	40/49	5 p	4.51	0.90			2.73		1.78	
Chêne	50/59	13 p	21.10	1.62			8.71		12.39	
Chêne	60/69	10 p	22.58	2.26			4.47		18.11	
Chêne	70/79	3 p	9.64	3.21			3.01		6.63	

313 *	Contact: Angelo Ciciulla: Mobile +41 79 688 94 91	Essence	Volume	Pièces	Vol Moyen					
	Vol. du lot: 24.43 m3	Situation: Payerne, La Bioleyre	Frêne	24.43	17	1.44				
	Enlèvement: 02 avr. 2022	Plan N°: 1								
	Coord.: 2561378/1181866	GPS: 46.78684 N , 6.93284 E								
Observation:										
Essence	Cat.	Nbre	Volume	V/N	A	A/B	B	B/C	C	D
Frêne	30/39	2 p	1.73	0.87					1.73	
Frêne	40/49	10 p	16.64	1.66			12.87		3.77	
Frêne	50/59	5 p	6.05	1.21			6.05			

314 *	Contact: Angelo Ciciulla: Mobile +41 79 688 94 91	Essence	Volume	Pièces	Vol Moyen					
	Vol. du lot: 35.08 m3	Situation: Payerne, La Bioleyre	Chêne	35.08	24	1.46				
	Enlèvement: 02 avr. 2022	Plan N°: 1								
	Coord.: 2561378/1181866	GPS: 46.78684 N , 6.93284 E								
Observation:										
Essence	Cat.	Nbre	Volume	V/N	A	A/B	B	B/C	C	D
Chêne	40/49	13 p	15.39	1.18			3.80		11.59	
Chêne	50/59	9 p	12.46	1.38			9.39		3.07	
Chêne	60/69	2 p	7.23	3.61			7.23			

1001 *	Contact: Angelo Ciciulla: Mobile +41 79 688 94 91	Essence	Volume	Pièces	Vol Moyen					
	Vol. du lot: 27.54 m3	Situation: Place 1: Lausanne, Grands-Bois	Frêne	2.84	3	0.95				
	Enlèvement: 02 avr. 2022	Plan N°: 4								
	Coord.: 2544162/1157573	GPS: 46.5671 N , 6.71034 E								
Observation: Place 2: Le Mont, Les Buchilles 2'539'923/1'156'722										
Essence	Cat.	Nbre	Volume	V/N	A	A/B	B	B/C	C	D
Hêtre	40/49	2 p	1.77	0.89			1.77			
Frêne	40/49	2 p	1.59	0.80			1.59			
Frêne	50/59	1 p	1.25	1.25			1.25			
Hêtre	50/59	12 p	13.23	1.10			13.23			
Hêtre	60/69	5 p	6.39	1.28			6.39			
Hêtre	70/79	2 p	3.31	1.66			3.31			

1002 *	Contact: Angelo Ciciulla: Mobile +41 79 688 94 91	Essence	Volume	Pièces	Vol Moyen					
	Vol. du lot: 125.14 m3	Situation: Lausanne, Archens	Hêtre	125.14	112	1.12				
	Enlèvement: 02 avr. 2022	Plan N°: 4								
	Coord.: 2540568/1161284	GPS: 46.60017 N , 6.66299 E								
Observation: Place 2: Lausanne, Archens 2'540'904/1'161'028										
Essence	Cat.	Nbre	Volume	V/N	A	A/B	B	B/C	C	D
Hêtre	30/39	8 p	4.72	0.59			3.93		0.79	
Hêtre	40/49	45 p	36.35	0.81			29.94		6.42	
Hêtre	50/59	38 p	47.76	1.26			45.72		2.04	
Hêtre	60/69	19 p	32.29	1.70			30.83		1.46	
Hêtre	70/79	2 p	4.00	2.00					4.00	

1851 *	Contact: Didier Pichard: Mobile +41 79 206 94 21	Essence	Volume	Pièces	Vol Moyen					
	Vol. du lot: 42.93 m3	Situation: Bussigny-s-Lsne, Gd Seve	Chêne	42.93	41	1.05				
	Enlèvement: 02 avr. 2022	Plan N°: 3								
	Coord.: 2530866/1156559	GPS: 46.55674 N , 6.53708 E								
Observation:										
Essence	Cat.	Nbre	Volume	V/N	A	A/B	B	B/C	C	D
Chêne	40/49	5 p	3.40	0.68					3.40	
Chêne	50/59	18 p	15.64	0.87			0.79		14.85	
Chêne	60/69	14 p	17.41	1.24			2.85		14.56	
Chêne	70/79	4 p	6.48	1.62					6.48	

1852 *	Contact: Didier Pichard: Mobile +41 79 206 94 21	Essence	Volume	Pièces	Vol Moyen					
		Chêne	22.25	21	1.06					
Vol. du lot: 22.25 m3	Situation: vumens-ia-viile, Sency - cn Sources									
	Enlèvement: 02 avr. 2022 Plan N°: 3									
	Coord.: 2530783/1157676 GPS: 46.56678 N , 6.53583 E									
Observation:										
Essence	Cat.	Nbre	Volume	V/N	A	A/B	B	B/C	C	D
Chêne	40/49	3 p	1.65	0.55					1.65	
Chêne	50/59	9 p	8.88	0.99					8.88	
Chêne	60/69	7 p	8.01	1.14					8.01	
Chêne	70/79	2 p	3.71	1.86					3.71	

1853 *	Contact: Didier Pichard: Mobile +41 79 206 94 21	Essence	Volume	Pièces	Vol Moyen					
		Chêne	23.20	28	0.83					
Vol. du lot: 23.2 m3	Situation: Cneseaux s/LSne, Place 1: Piamont									
	Enlèvement: 02 avr. 2022 Plan N°: 3									
	Coord.: 2534338/1158583 GPS: 46.57529 N , 6.58207 E									
Observation: Place 2: Crissier, ch.des Violettes 2'533'715/1'157'649										
Essence	Cat.	Nbre	Volume	V/N	A	A/B	B	B/C	C	D
Chêne	40/49	13 p	8.78	0.68					8.78	
Chêne	50/59	15 p	14.42	0.96					14.42	

2200 *	Contact: Ken Decrauzat: Mobile +41 79 874 56 18	Essence	Volume	Pièces	Vol Moyen					
		Frêne	6.33	2	3.16					
Vol. du lot: 6.33 m3	Situation: Oulens-s/Echallens,ies Vuabley									
	Enlèvement: Plan N°: 3									
	Coord.: 2533296/1167406 GPS: N , E									
Observation:										
Essence	Cat.	Nbre	Volume	V/N	A	A/B	B	B/C	C	D
Frêne	60/69	1 p	3.48	3.48			3.48			
Frêne	70/79	1 p	2.85	2.85			2.85			

2201 *	Contact: Ken Decrauzat: Mobile +41 79 874 56 18	Essence	Volume	Pièces	Vol Moyen					
		Chêne	14.85	4	3.71					
Vol. du lot: 14.85 m3	Situation: Oulens-s/Echnallens,ies vuabley									
	Enlèvement: Plan N°: 3									
	Coord.: 2533296/1167406 GPS: N , E									
Observation:										
Essence	Cat.	Nbre	Volume	V/N	A	A/B	B	B/C	C	D
Chêne	60/69	2 p	6.97	3.48			6.97			
Chêne	70/79	2 p	7.88	3.94	4.42		3.46			

2203 *	Contact: Ken Decrauzat: Mobile +41 79 874 56 18	Essence	Volume	Pièces	Vol Moyen					
		Frêne	18.89	11	1.72					
Vol. du lot: 18.89 m3	Situation: Oulens-s/Echnallens,ies vuabley									
	Enlèvement: Plan N°: 3									
	Coord.: 2533296/1167406 GPS: N , E									
Observation:										
Essence	Cat.	Nbre	Volume	V/N	A	A/B	B	B/C	C	D
Frêne	30/39	2 p	1.80	0.90			1.13		0.67	
Frêne	40/49	5 p	10.07	2.01			7.84		2.23	
Frêne	50/59	4 p	7.02	1.76			7.02			

2204 *	Contact: Ken Decrauzat: Mobile +41 79 874 56 18	Essence	Volume	Pièces	Vol Moyen					
	Vol. du lot: 52.48 m3	Situation: Oulens-s/Ecnaliens, les vuables	Chêne	52.48	23	2.28				
	Enlèvement: Plan N°: 3									
	Coord.: 2533296/1167406	GPS: N, E								
Observation:										
Essence	Cat.	Nbre	Volume	V/N	A	A/B	B	B/C	C	D
Chêne	30/39	3 p	4.22	1.41			3.04		1.18	
Chêne	40/49	9 p	17.83	1.98			16.54		1.29	
Chêne	50/59	9 p	23.48	2.61			23.48			
Chêne	60/69	2 p	6.95	3.48			6.95			

8101 *	Contact: Philippe Perey: Mobile +41 79 218 94 70	Essence	Volume	Pièces	Vol Moyen					
	Vol. du lot: 84.14 m3	Situation: Yvonand, Bois-Clos	Erable	1.92	3	0.64				
	Enlèvement: 02 avr. 2022	Plan N°: 4								
	Coord.: 2543358/1182696	GPS: 46.79302 N, 6.69676 E								
Observation:										
Essence	Cat.	Nbre	Volume	V/N	A	A/B	B	B/C	C	D
Erable	30/39	3 p	1.92	0.64			1.92			
Frêne	30/39	20 p	19.28	0.96			17.58		1.69	
Frêne	40/49	21 p	33.23	1.58			33.23			
Frêne	50/59	12 p	25.48	2.12			25.48			
Frêne	60/69	1 p	4.23	4.23			4.23			

8102 *	Contact: Philippe Perey: Mobile +41 79 218 94 70	Essence	Volume	Pièces	Vol Moyen					
	Vol. du lot: 67.87 m3	Situation: Guarny, Bois Jordan	Chêne	67.87	34	2.00				
	Enlèvement: 02 avr. 2022	Plan N°: 2								
	Coord.: 2542873/1181302	GPS: 46.78044 N, 6.69058 E								
Observation:										
Essence	Cat.	Nbre	Volume	V/N	A	A/B	B	B/C	C	D
Chêne	30/39	12 p	13.26	1.11					7.14	6.12
Chêne	40/49	9 p	17.42	1.94					13.88	3.54
Chêne	50/59	12 p	32.51	2.71					24.31	8.20
Chêne	60/69	1 p	4.67	4.67						4.67

8103 *	Contact: Philippe Perey: Mobile +41 79 218 94 70	Essence	Volume	Pièces	Vol Moyen					
	Vol. du lot: 52.91 m3	Situation: Yvonand, Bois-Clos	Hêtre	52.91	40	1.32				
	Enlèvement: 02 avr. 2022	Plan N°: 2								
	Coord.: 2543401/1182542	GPS: 46.79164 N, 6.69734 E								
Observation:										
Essence	Cat.	Nbre	Volume	V/N	A	A/B	B	B/C	C	D
Hêtre	30/39	7 p	5.40	0.77			5.40			
Hêtre	40/49	21 p	23.69	1.13			23.69			
Hêtre	50/59	8 p	13.87	1.73			13.87			
Hêtre	60/69	3 p	4.17	1.39			4.17			
Hêtre	80/89	1 p	5.77	5.77			5.77			

8345 *	Contact: Michel Mercier: Mobile +41 79 606 36 27	Essence	Volume	Pièces	Vol Moyen					
	Vol. du lot: 55.12 m3	Situation: Suchy, Congo	Frêne	55.12	49	1.12				
	Enlèvement: 02 avr. 2022	Plan N°: 2								
	Coord.: 2536950/1174145	GPS: 46.71553 N, 6.61401 E								
Observation:										
Essence	Cat.	Nbre	Volume	V/N	A	A/B	B	B/C	C	D
Frêne	30/39	28 p	24.33	0.87			22.73		1.61	
Frêne	40/49	17 p	24.34	1.43	2.34		20.03		1.98	
Frêne	50/59	4 p	6.44	1.61	0.71		5.74			

8346 *	Contact: Michel Mercier: Mobile +41 79 606 36 27	Essence	Volume	Pièces	Vol Moyen					
Vol. du lot: 55.04 m3	Situation: Suchy, Congo Enlèvement: 02 avr. 2022 Plan N°: <u>2</u> Coord.: 2536950/1174145 GPS: 46.71553 N , 6.61401 E	Chêne	55.04	30	1.83					
Observation:										
Essence	Cat.	Nbre	Volume	V/N	A	A/B	B	B/C	C	D
Chêne	30/39	1 p	0.91	0.91					0.91	
Chêne	40/49	11 p	17.95	1.63			9.68		8.27	
Chêne	50/59	10 p	20.52	2.05	0.79		12.39		7.34	
Chêne	60/69	8 p	15.66	1.96	3.00		10.17		2.49	

8347 *	Contact: Michel Mercier: Mobile +41 79 606 36 27	Essence	Volume	Pièces	Vol Moyen					
Vol. du lot: 8.81 m3	Situation: Suchy, Congo Enlèvement: 02 avr. 2022 Plan N°: <u>2</u> Coord.: 2536950/1174145 GPS: 46.71553 N , 6.61401 E	Chêne	8.81	5	1.76					
Observation:										
Essence	Cat.	Nbre	Volume	V/N	A	A/B	B	B/C	C	D
Chêne	30/39	1 p	1.53	1.53						
Chêne	40/49	2 p	3.28	1.64						
Chêne	50/59	2 p	4.00	2.00						

8348 *	Contact: Michel Mercier: Mobile +41 79 606 36 27	Essence	Volume	Pièces	Vol Moyen					
Vol. du lot: 4.33 m3	Situation: Suchy, Congo Enlèvement: 02 avr. 2022 Plan N°: <u>2</u> Coord.: 2536950/1174145 GPS: 46.71553 N , 6.61401 E	Chêne	4.33	1	4.33					
Observation:										
Essence	Cat.	Nbre	Volume	V/N	A	A/B	B	B/C	C	D
Chêne	80/89	1 p	4.33	4.33	4.33					

8349 *	Contact: Michel Mercier: Mobile +41 79 606 36 27	Essence	Volume	Pièces	Vol Moyen					
Vol. du lot: 2.25 m3	Situation: Suchy, Congo Enlèvement: 02 avr. 2022 Plan N°: <u>2</u> Coord.: 2536950/1174145 GPS: 46.71553 N , 6.61401 E	Frêne	2.25	1	2.25					
Observation:										
Essence	Cat.	Nbre	Volume	V/N	A	A/B	B	B/C	C	D
Frêne	60/69	1 p	2.25	2.25	2.25					

8410 *	Contact: David Holland: Mobile +41 79 344 08 00	Essence	Volume	Pièces	Vol Moyen					
Vol. du lot: 40.62 m3	Situation: Essertines, La Taillez Enlèvement: 02 avr. 2022 Plan N°: <u>2</u> Coord.: 2540620/1174660 GPS: 46.7205 N , 6.66194 E	Chêne	40.62	17	2.39					
Observation:										
Essence	Cat.	Nbre	Volume	V/N	A	A/B	B	B/C	C	D
Chêne	30/39	1 p	1.25	1.25					1.25	
Chêne	40/49	4 p	7.43	1.86			2.86		4.57	
Chêne	50/59	8 p	18.14	2.27			7.22		10.92	
Chêne	60/69	4 p	13.80	3.45			6.63		7.17	

8411 *	Contact: David Holland: Mobile +41 79 344 08 00	Essence	Volume	Pièces	Vol Moyen					
	Vol. du lot: 20.59 m3	Situation: Essertines sur Yverdon, Perrevuit	Frêne	20.59	15	1.37				
	Enlèvement: 02 avr. 2022	Plan N°: 2								
	Coord.: 2539580/1172740	GPS: 46.70313 N , 6.64859 E								
Observation:										
Essence	Cat.	Nbre	Volume	V/N	A	A/B	B	B/C	C	D
Frêne	30/39	1 p	0.41	0.41			0.41			
Frêne	40/49	7 p	8.59	1.23			3.34		5.25	
Frêne	50/59	6 p	9.55	1.59			5.12		4.43	
Frêne	60/69	1 p	2.05	2.05					2.05	

8412 *	Contact: David Holland: Mobile +41 79 344 08 00	Essence	Volume	Pièces	Vol Moyen					
	Vol. du lot: 102.79 m3	Situation: vuarens, Bois Gele	Hêtre	102.79	90	1.14				
	Enlèvement: 02 avr. 2022	Plan N°: 2								
	Coord.: 2539250/1172470	GPS: 46.70067 N , 6.64431 E								
Observation:										
Essence	Cat.	Nbre	Volume	V/N	A	A/B	B	B/C	C	D
Hêtre	40/49	33 p	28.07	0.85			28.07			
Hêtre	50/59	45 p	55.97	1.24			55.97			
Hêtre	60/69	12 p	18.74	1.56			18.74			

8413 *	Contact: David Holland: Mobile +41 79 344 08 00	Essence	Volume	Pièces	Vol Moyen					
	Vol. du lot: 32.81 m3	Situation: Pomy, Retuge	Chêne	32.81	14	2.34				
	Enlèvement: 02 avr. 2022	Plan N°: 2								
	Coord.: 2541840/1177680	GPS: 46.74777 N , 6.67751 E								
Observation:										
Essence	Cat.	Nbre	Volume	V/N	A	A/B	B	B/C	C	D
Chêne	40/49	3 p	4.34	1.45			1.45		2.89	
Chêne	50/59	5 p	9.58	1.92			5.00		4.57	
Chêne	60/69	6 p	18.90	3.15			1.45		17.45	

8414 *	Contact: David Holland: Mobile +41 79 344 08 00	Essence	Volume	Pièces	Vol Moyen					
	Vol. du lot: 16.31 m3	Situation: Pomy, Retuge	Frêne	16.31	14	1.17				
	Enlèvement: 02 avr. 2022	Plan N°: 2								
	Coord.: 2541760/1177610	GPS: 46.74713 N , 6.67647 E								
Observation:										
Essence	Cat.	Nbre	Volume	V/N	A	A/B	B	B/C	C	D
Frêne	30/39	3 p	2.42	0.81			2.42			
Frêne	40/49	8 p	9.95	1.24			9.95			
Frêne	50/59	2 p	2.58	1.29			2.58			
Frêne	60/69	1 p	1.37	1.37			1.37			

